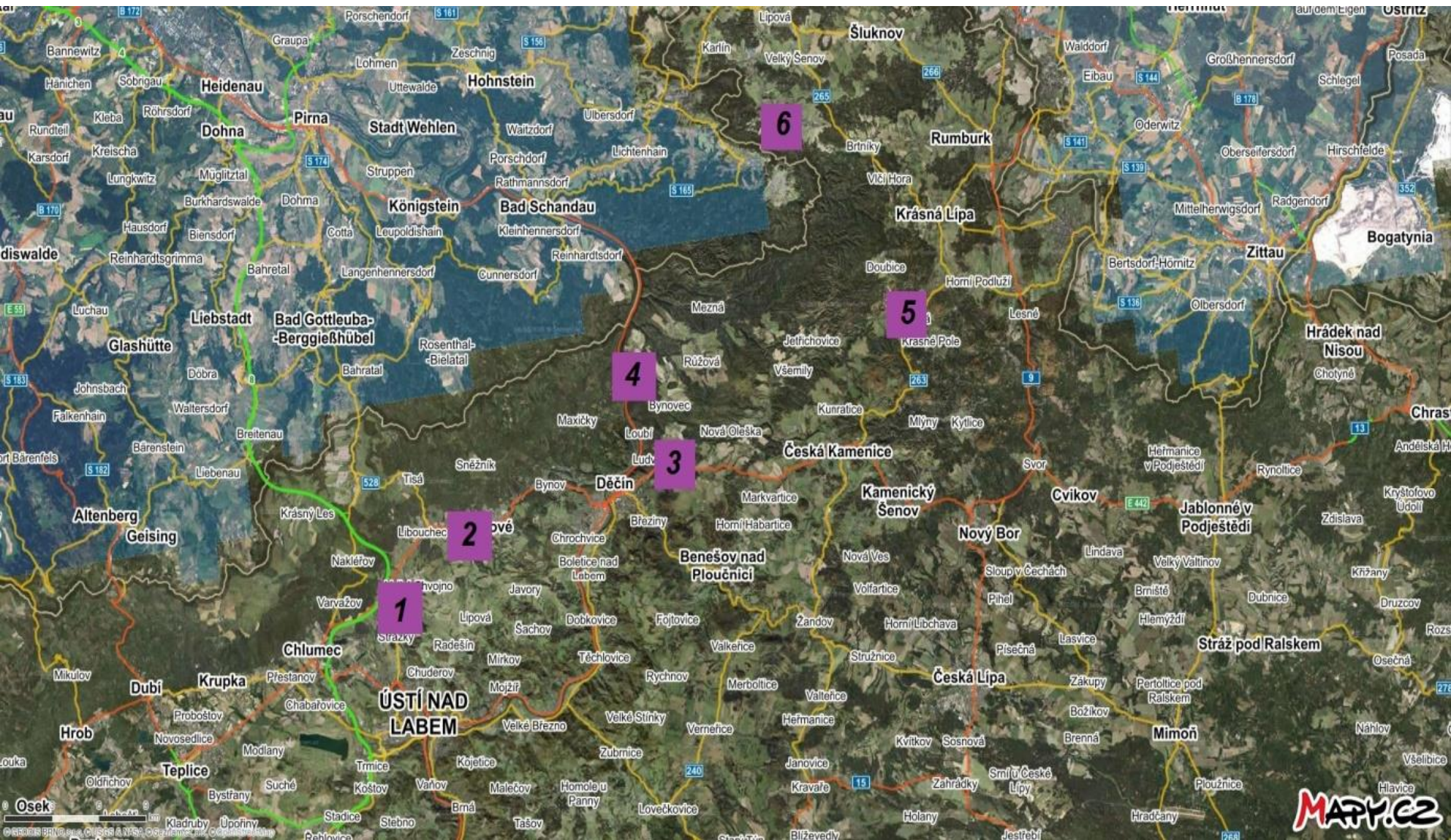


**Zajišťuje okolí železniční trati
genetické propojení populací
modrásků *Phengaris* (Lepidoptera:
Lycaenidae) mezi Labskými pískovci
a Českým středohořím?**

Vrabec V. & Bubová T.

*Fakulta agrobiologie, potravinových a
přírodních zdrojů, Česká zemědělská
univerzita, Praha, Česká republika*





**ÚSTÍ NAD
LABEM**

Děčín

Česká Kamenice

Kamenický Šenov

Česká Lípa

Glashütte

**Bad Gottleuba-
Berggießhübel**

Königstein

Bad Schandau

Krásná Lípa

**Hrádek nad
Nisou**

**Jablonec
Podještědí**

Libouň

**Benešův nad
Ploučnicí**

Nový Bor

Stráž pod Ralskem

Chlumec

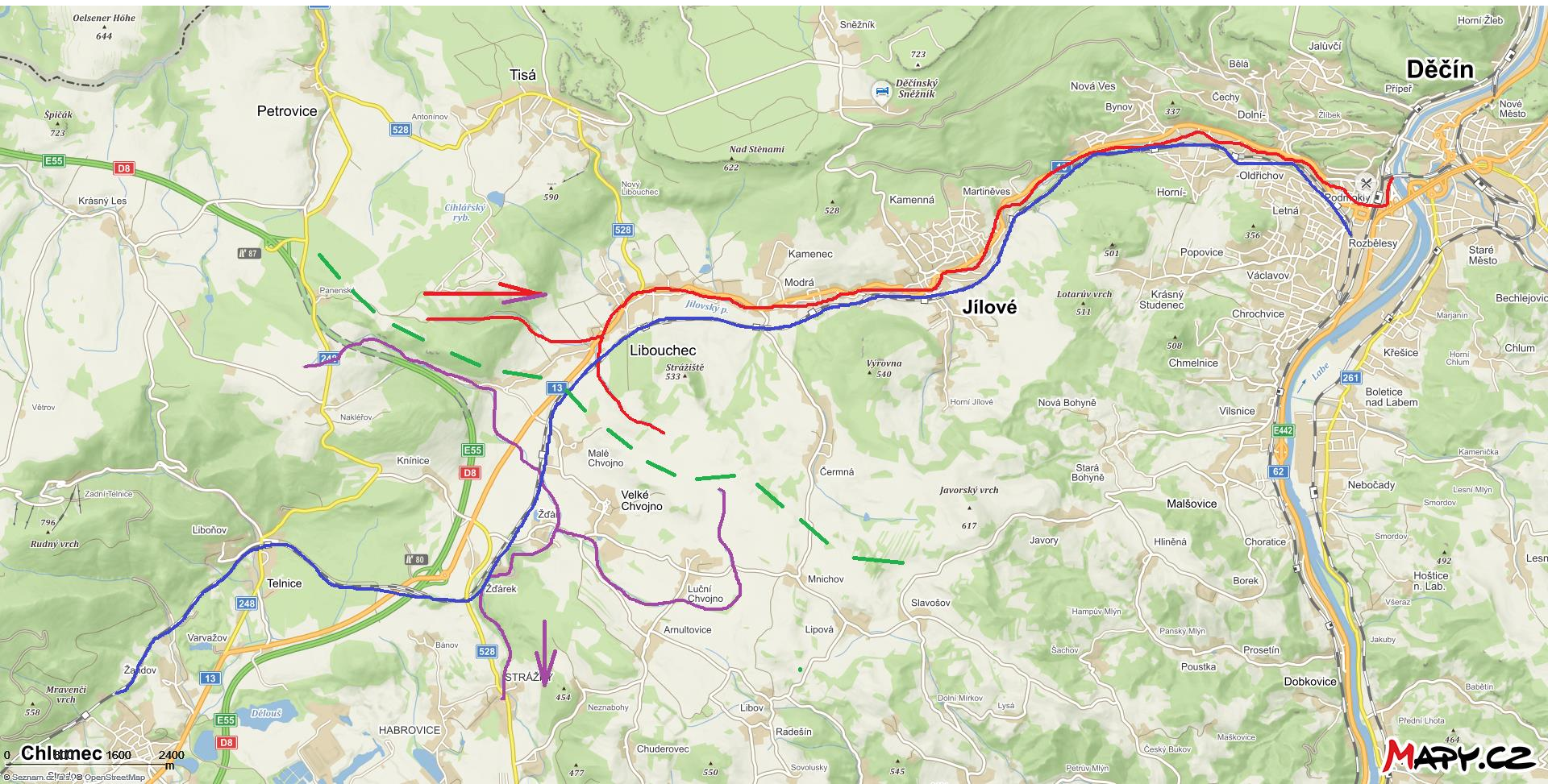
**Ústí nad
Labem**

**Benešův nad
Ploučnicí**

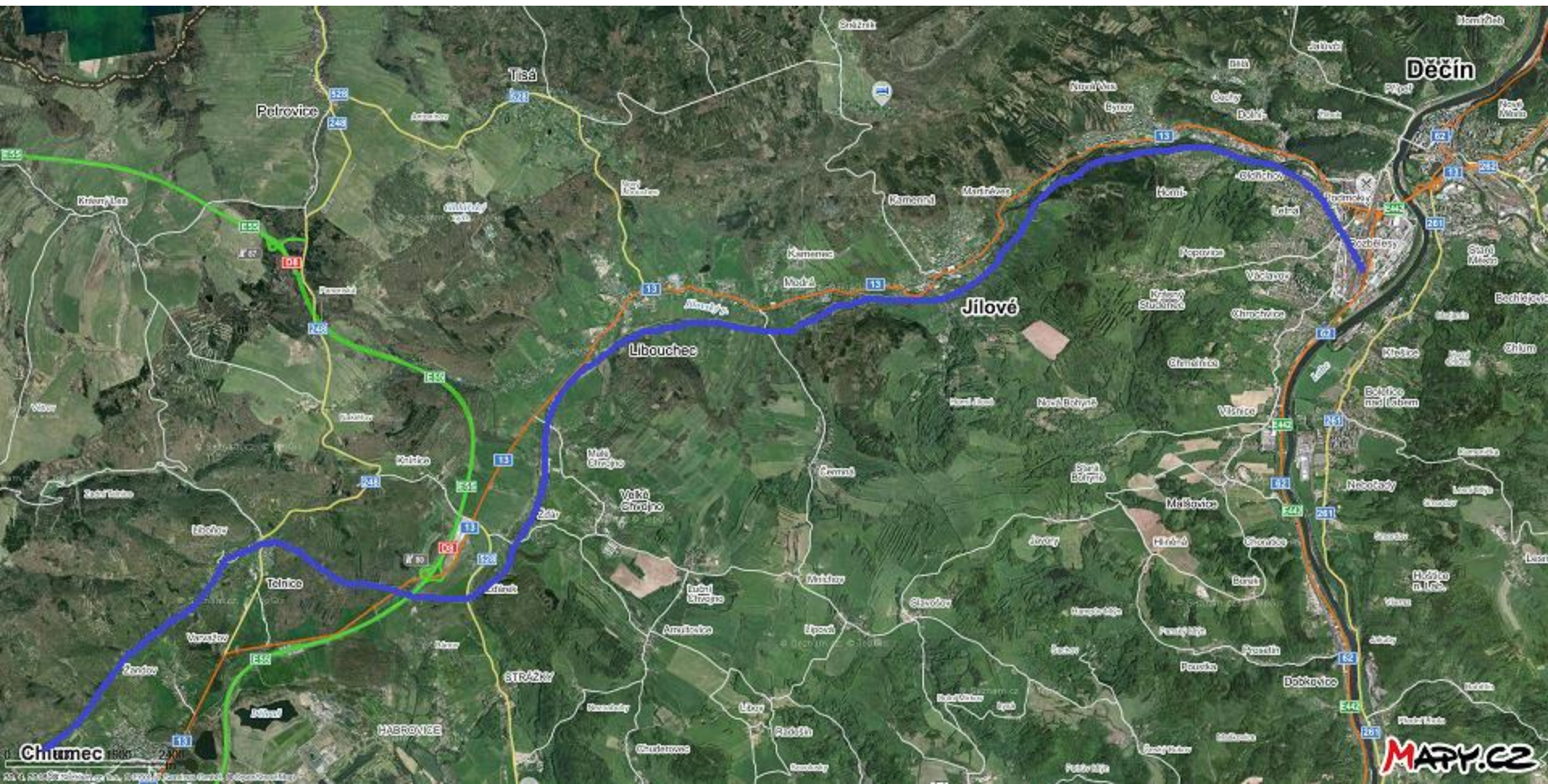
Česká Lípa

Mimoň

MAPY.CZ









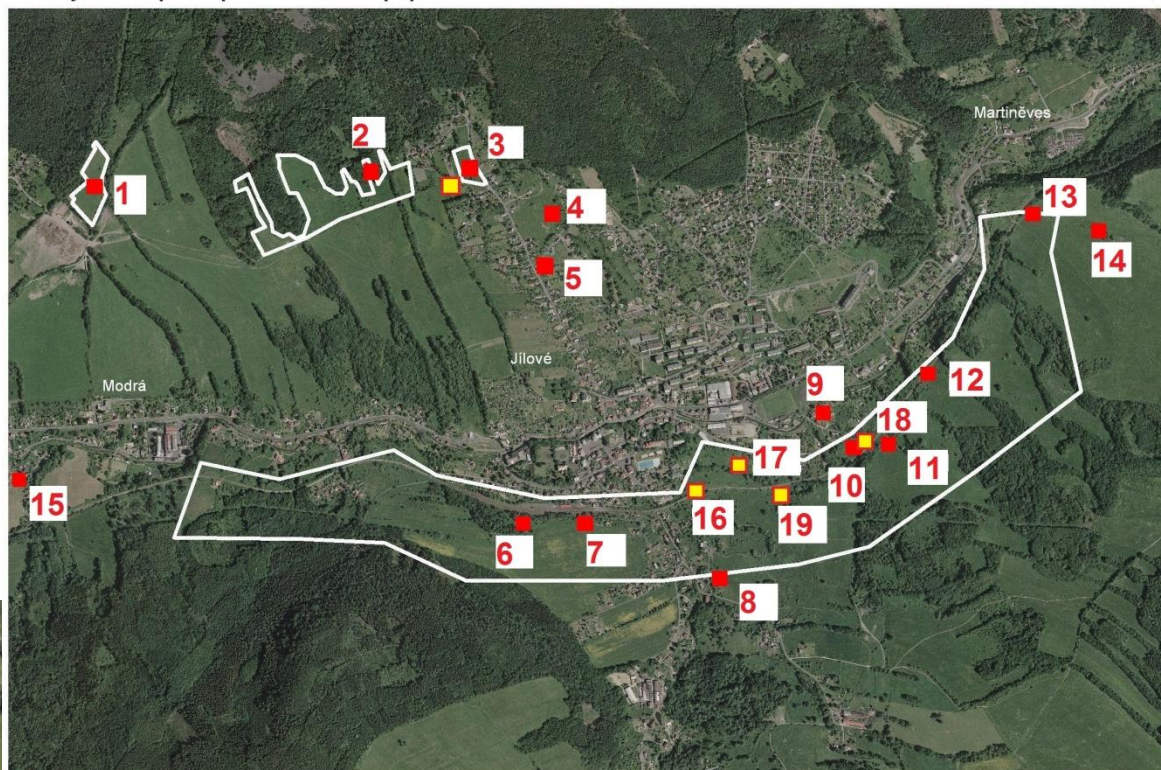








Vymezení ploch pro zhodnocení populací modrásků rodu *Maculinea*



1:10000



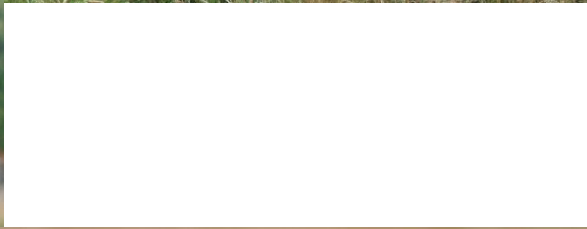




Tabulka 2: Přítomnost motýlů rodu *Phengaris* na potenciálních 19 stanovištích v okolí Jílového v letech 2009 a 2018 (+ = druh byl přítomen, - = druh nebyl přítomen, 0 = stanoviště nebylo v daném roce zkoumáno).

Stanoviště	2009		2018	
	<i>P. teleius</i>	<i>P. nausithous</i>	<i>P. teleius</i>	<i>P. nausithous</i>
1	-	-	-	-
2	-	-	-	-
3	+	+	+	+
4	-	+	+	-
5	-	+	-	-
6	+	-	-	+
7	+	-	-	+
8	+	-	-	+
9	-	-	-	-
10	+	+	+	+
11	+	+	-	+
12	-	+	-	+
13	-	-	-	-
14	+	+	-	-
15	+	+	-	-
16	0	0	+	+
17	0	0	-	+
18	0	0	+	+
19	0	0	+	+

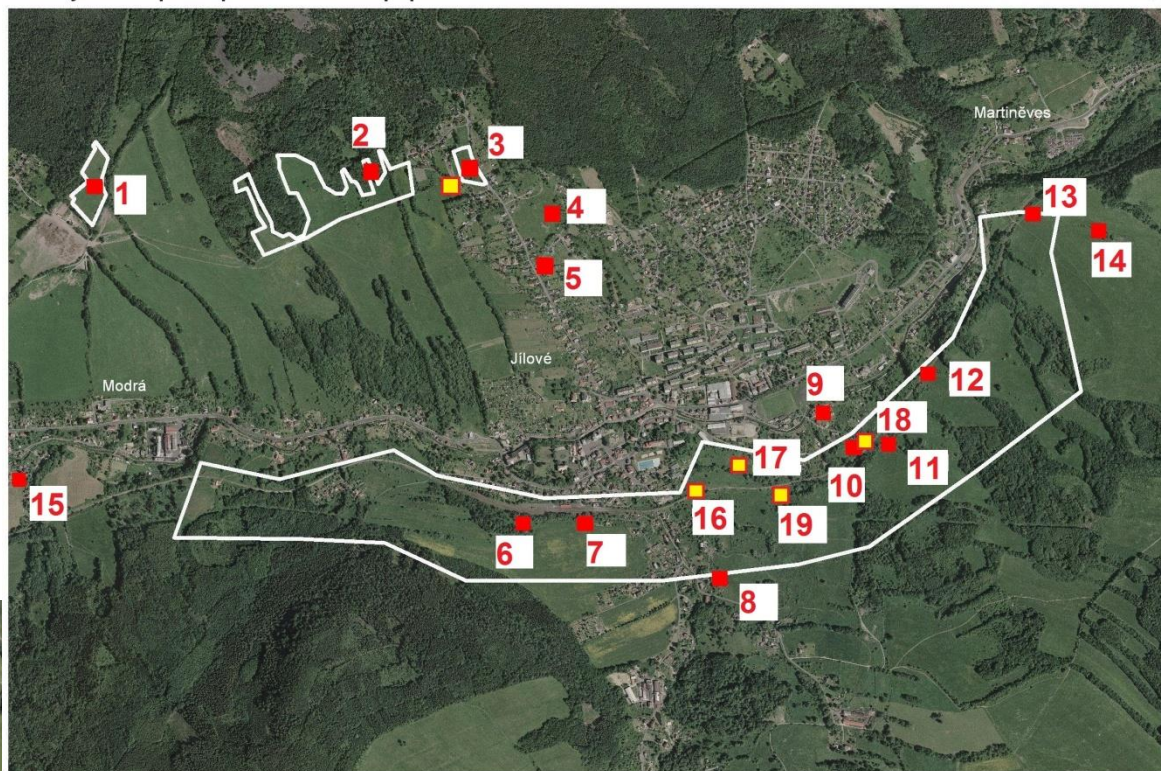








Vymezení ploch pro zhodnocení populací modrásků rodu *Maculinea*



1:10000



Průměrná vzdálenost od osy trati na Jílovsku je 0,31 km

Průměrná vzdálenost od osy trati na Chvojensku je 0,37 km



Průměrná vzdálenost ploch mezi sebou na Jílovsku je 1,35 km

Průměrná vzdálenost ploch mezi sebou na Chvojensku je 1,07 km







Děkujeme za pozornost

