

TAKING
COOPERATION
FORWARD



30. červen 2021



Interreg CENTRAL EUROPE 2021-2027



Odbor evropské územní spolupráce MMR | Stella Horváthová

Interreg CENTRAL
EUROPE
2021-2027

Příklad projektu
Základní rysy
programu

Partnerství
Vyhledávání
partnerů

Program CE 2014-
2020 v číslech

Příprava období
2021-2027
1.výzva - -
načasování
Priority

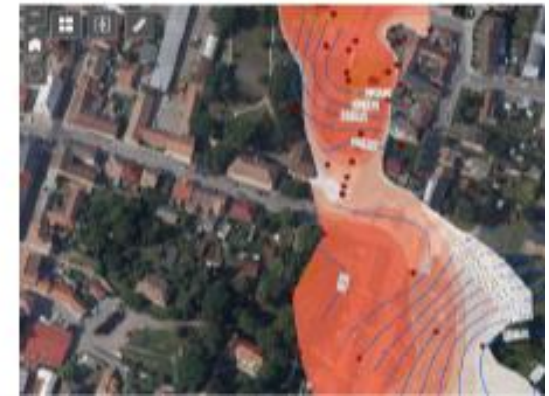
Webové stránky
Sociální sítě
(FB, Twitter..)

Zjednodušené
metody
vykazování



AMIIGA – řízení kvality podzemních vod

Projekt AMIIGA se zaměřil na integrované strategie hodnocení, sanace, řízení, dále také na vývoj nástrojů pro stanovení priorit sanace zdrojů kontaminace podzemních vod. Do realizace projektu je zapojeno celkem 12 partnerů z 6 zemí. Projekt vede polský vedoucí partner – Hlavní důlní ústav. V České republice se zapojilo Město Nový Bydžov a Technická univerzita v Liberci.



Dvanáct projektových partnerů připravilo soubory pilotních aktivit pro 7 pilotních FUA (Jaworzno, Ljubljana, Milan, Nový Bydžov, Parma, Stuttgart, Zadar) a vypracovalo **strategii řízení a dlouhodobý plán řízení k řešení znečištění konkrétních FUA**. Ve všech pilotních akcích byly použity nové technologické postupy vyvinuté v projektu AMIIGA, které umožnily úspěšné ověření inovativních nástrojů v praxi.

Rozpočet
projektu
2.96 mil. EUR



CONTROLLING GROUND- WATER POLLUTION FROM BROWNFIELD SITES



Monitoring znečištění v areálu bývalého Kovoplastu v Novém Bydžově.

Pilotní akce v České republice byla zaměřena na mapování rozsahu znečištění v areálu bývalého Kovoplastu v Novém Bydžově.

- Proběhla systematizace historických, stávajících a budoucích dat o vývoji znečištění podzemní vody v GIS aplikaci.
- Byl upřesněn rozsah znečištění díky novým vrtům.
- Podařilo se odstranit znečištění na části území.
- Byl zpracován dlouhodobý plán řízení aplikací systematického přístupu k přípravě vhodného a dlouhodobě přijatelného řešení ekologické zátěže.

Technická univerzita v Liberci spolupracovala na projektu tak, že měla na starost provádění biologických experimentů. Proběhlo zjišťování biologického složení půdních mikroorganismů, které se podílí na čištění vod.



Groundwater has no respect for international boundaries, and pollution from cities often flows from or out to the countryside. The AMIIGA project helps to improve groundwater management, especially of former industrial brownfield sites, by treating urban cores and their more rural surroundings as one unit. The project includes seven pilot actions aimed at assessing, remediating and managing groundwater pollution.

www.interreg-central.eu/amiiga



Selected main project outputs

Adaptation of existing tools to cover functional urban area scale

Innovative tools for ground water pollution assessment and remediation

Groundwater management plans



FINAL BROCHURE

The brochure presents the Functional Urban Areas of AMIIGA, the solutions and the achievements that each partner has reached to groundwater contamination are described in details.

During AMIIGA management plans were developed containing actions planned to be continued after the end of the project. The expected results and impact in the regions are foreseen in the short, mid and long-term perspective depending on its complexity.

Read the final brochure (PDF)

GUIDELINES FOR INNOVATIVE TOOLS

AMIIGA Guidelines is a practical document that summarize the innovative tools developed by the project. It will help the decision makers and practitioners in selecting and using the most appropriate tools for groundwater management. The Decision Tree and the SWOT analysis will support the users to assess the available information, determine the extent of groundwater contamination, clarify the origin of contamination, plan and select measures and remediation actions.

It is available in: [English](#), [Italian](#), [German](#), [Polish](#), [Slovenian](#), [Czech](#), [Croatian](#).

MANAGEMENT STRATEGY

From strategy to action

This Guide shall assist you in the process of setting up, establishing and implementing a groundwater management plan.

It is a strategic instrument that defines the problem and indicates upcoming risks following an extensive evaluation of the current situation; defines measures to solve the problems and manage upcoming risks; defines targets, responsibilities and ways of operation; provides actions, time schedule and ways of financing.

Read more (PDF)

TOOLS

In this section you find the tools developed by the previous FOKS project for characterization / prioritization of groundwater contamination sources adapted by AMIIGA to FUAs; innovative tools CSIA (Compound-Specific Isotope Analysis) and BMTs (Biological Molecular Tools) for groundwater pollution assessment and remediation.

For each tool we assessed the impact and benefits, the sustainability and its transferability to other territories and stakeholders and the lessons learned during AMIIGA.

Tools: 1 | 2 | 3

TRAINING

AMIIGA implemented 8 transnational trainings for improving technical skills and cooperative development of innovative tools. The trainings were very useful to help the partners to

TRAININGS

Seminars were held in each participating region of AMIIGA to engage and train on the preparation and application of groundwater management plans. The participants

MANAGEMENT PLANS

Management plans prepared for each pilot site:

- **Jaworzno**

COMMUNICATION

Want to know more about AMIIGA? Here you find the materials from the final conference, the final video, the webinars, the newsletters and the final communication kit.



ABOUT

OUTPUTS

PILOT ACTIONS

NEWS

CONTACT

Bokanjac FUA, Croatia: Solutions for the inverse problem using the FOKS tools in Karst

Pilot action on the integral investigation of groundwater pollution sources, endangering with nitrates and pesticides the Zadar water supply system.

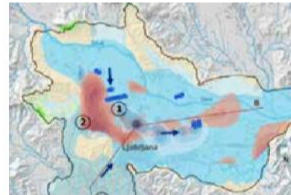
Application of integral groundwater investigation have suggested measures to assure the quality of drinking water.

[Read more](#)



Ljubljana, Slovenia: Remediation concept from drinking water perspective for diverse pollutants in typical Slovenian FUA

Pilot action on comprehensive foundation to implement remedial measures for typical urban core and hinterland sources of contamination (landfill-industrial-sewage-agriculture) aquifer supplying drinking water, based on the risk assessment approach from drinking water supply and Water Safety Planning perspective. [Read more](#)



Milan, Italy: Distinction between site-specific and diffused contamination in Milan FUA

AMIIGA enabled the implementation of tools to distinguish point sources of pollution from diffuse contamination, the

Parma, Italy: Assessment of natural attenuation potential as a remediation option in Parma FUA

It evaluated the natural attenuation processes and its applicability at the FUA scale as an option for remediation of

PILOT ACTION 5

Novy Bydzov, Czech Republic: In-situ biologically enhanced remediation

The innovative remedial technology

PILOT ACTION 6

Jaworzno, Poland: Passive groundwater treatment by bioactive wall in FUA

Technology of passive bio-

Pilot actions

7 pilot actions to remediate polluted ground water

- > *Solution for the inverse problem using the FOKS tools in Karst in Bokanjac in Zadar (HR)*
- > *Remediation concept from drinking water perspective for diverse pollutants in Ljubljana (SI)*
- > *Separation of hot spot & multiple point diffuse contamination in Milan (IT)*
- > *Assessment of natural attenuation potential as a remediation option in Parma (IT)*
- > *In-situ biologically enhanced remediation in Novy Bydzov, (CZ)*
- > *Passive groundwater treatment by bioactive wall in Jaworzno , (PL)*
- > *Integral monitoring of remedial measures efficiency in Stuttgart, (DE)*



- V období 2021+ má program pokračovat v 9 členských státech EU>>>

Rakousko, Česká republika, Maďarsko, Polsko, SR, Slovinsko, již.+vých. část Německa a sev. část Itálie, Chorvatsko

- nadnárodní zaměření problémů, výzev, potřeb území; přidaná hodnota: věnuje se výzvám a potřebám, kt. nemohou být řešeny čistě jen na místní/národní úrovni), využitelnost řešení (ve více regionech CE) inovační potenciál, šíření znalostí, budování/zvětšení/zkvalitňování kapacit



- Témata → 4 priority
- Výstupy měkkého typu (strategie, akční plány, metody a nástroje, ..) > podporuje měkké tj. neinvestiční aktivity + pilotní akce vč. pilotních investic
- Typy příjemců: veřejné a soukromé subjekty, ESÚS (Evropské seskupení pro územní spolupráci), mezinárodní organizace
- Princip vedoucího partnera



- Řídící orgán - Magistrát města Vídně
- Odhadovaný počet projektů >100
- Dosavadní průměrný rozpočet projektu → 2,8 mil. EUR
- Dosavadní průměrný počet PP na projekt → 11
- Míra spolufinancování → až do výše 80% způsobilých výdajů
- Trvání: cca do 3 let
- Typy výzev - většinou standardní, ale také tematicky zeštíhlené, kapitalizační, experimentálního typu apod.
- Odhad počtu výzev: 4-5 celkem

- 1. výzva: programem ohlášena v červnu (24.6.)
zadávání do elektronického systému na podzim
otevřena pro všechny priority a specifické cíle !!!
předpoklad rozdělení 35% ze zdrojů programu



PARTNERSTVÍ (A LEADPARTNERSTVÍ)

PARTNERSTVÍ - požadavky

Nejméně 3 financující partneři (= minimálně 1LP + 2 PP)

z nejméně 3 států, přičemž alespoň dva partneři sídlí v regionech *programového území*

- Veřejné instituce

→ veřejné orgány a jejich příspěvkové organizace, veřejnoprávní subjekty. LP běžně.

- Soukromé instituce

→ soukromé subjekty s právní subjektivitou. Mohou být LP, po kontrole finanč.kapacity. Nemusí zajistit bankovní záruku, když je programem odsouhlaseno.

- Evropské seskupení pro územní spolupráci

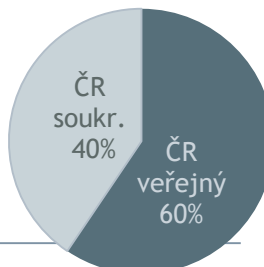
→ způsobilé jako jediný příjemce za podmínky, že splňuje minimální požadavky na nadnárodnost stanovené programem. Může se účastnit také jako standardní partner.

- mezinárodní organizace

→ způsobilá jako projektový partner. Účastní se za přísnějších podmínek.

- partneři mimo území CE (zdůvodnění, kontrakt s členským státem)

partneři v období 2014-2020



Předohlášení 1. výzvy

24. červen

pod názvem CALL
PREVIEW


- **Nadnárodní newsletter**
(mailinglist obsahuje více než 10.000 stakeholderů + šířitele info prostřednictvím sítí)
- **Sociální média - kampaň**
(mířena i na nové případné stakeholdery; na doposud málo zastoupené regiony)
- **Národní newslettery a posty na sítích**
(národní infodny mají být organizovány na podzim)



Co všechno
zveřejněno od
24. června

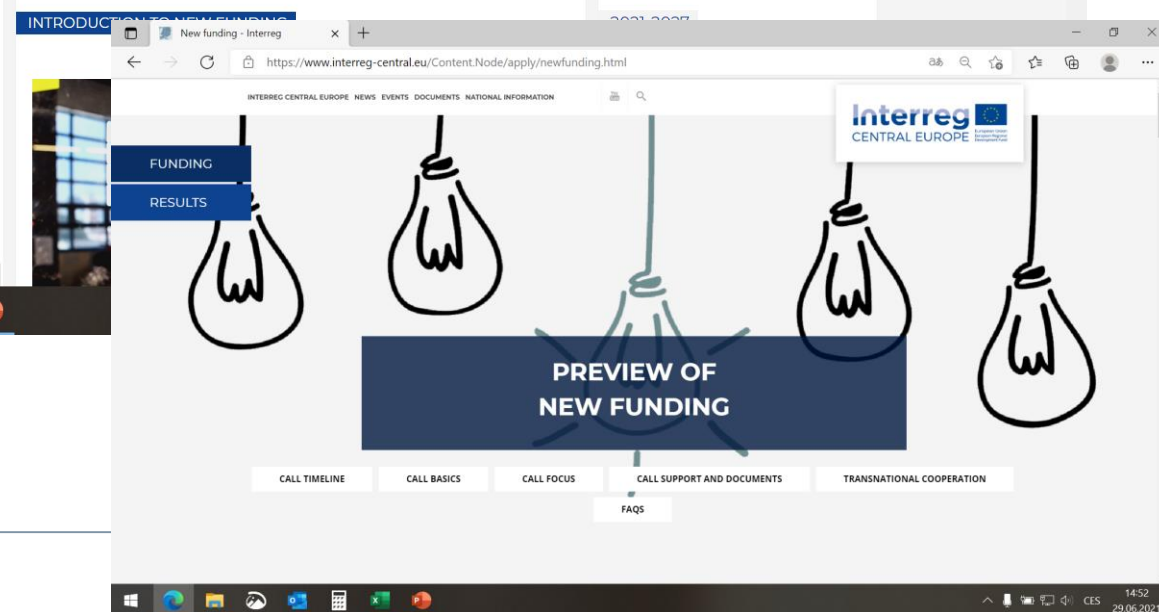
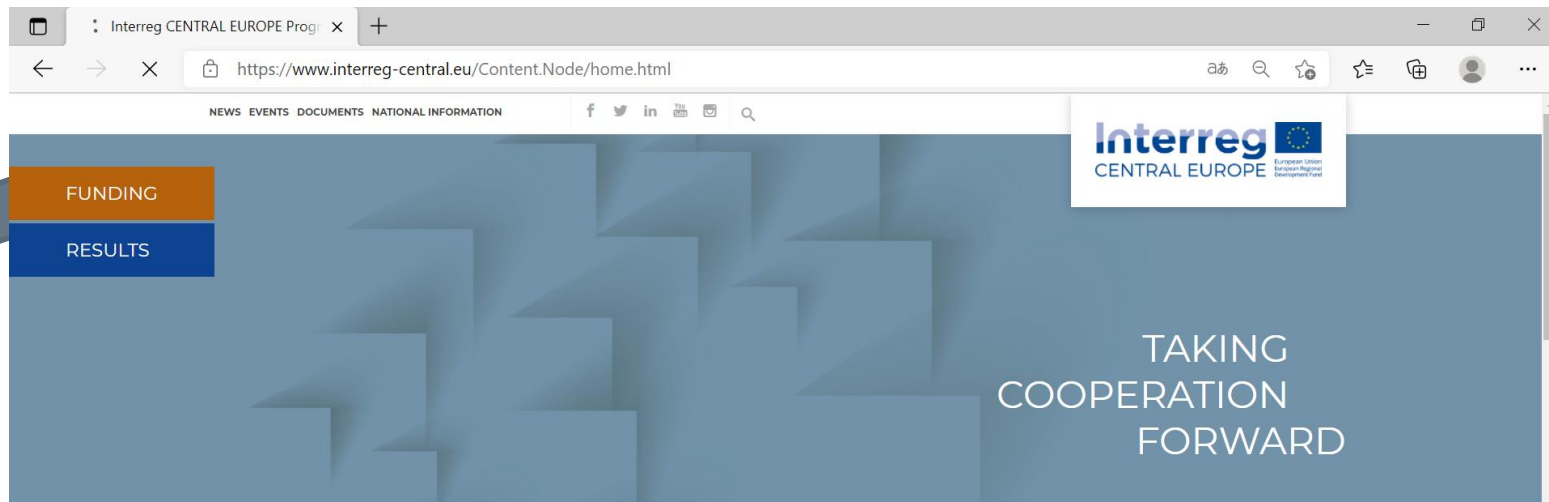
Na webové stránce a prostřednictvím
soc.sítí, webinářů a naučných videí>>

- Cíl výzvy
- Časový plán a jednotlivé kroky
- Programové území
- Základy nadnárodní spolupráce
- Priority a specifické cíle
- Zjednodušení a flexibilita
- Podpora žadatelů

* Zatím bez uvedení detailů k
technickým požadavkům! Ty budou
známy na podzim tj. v čase
(technického) spuštění 1. výzvy a
zveřejnění příručky pro žadatele.*



WEB PROGRAMU I.



CALL TIMELINE

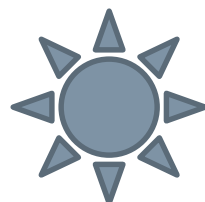
CALL BASICS

CALL FOCUS

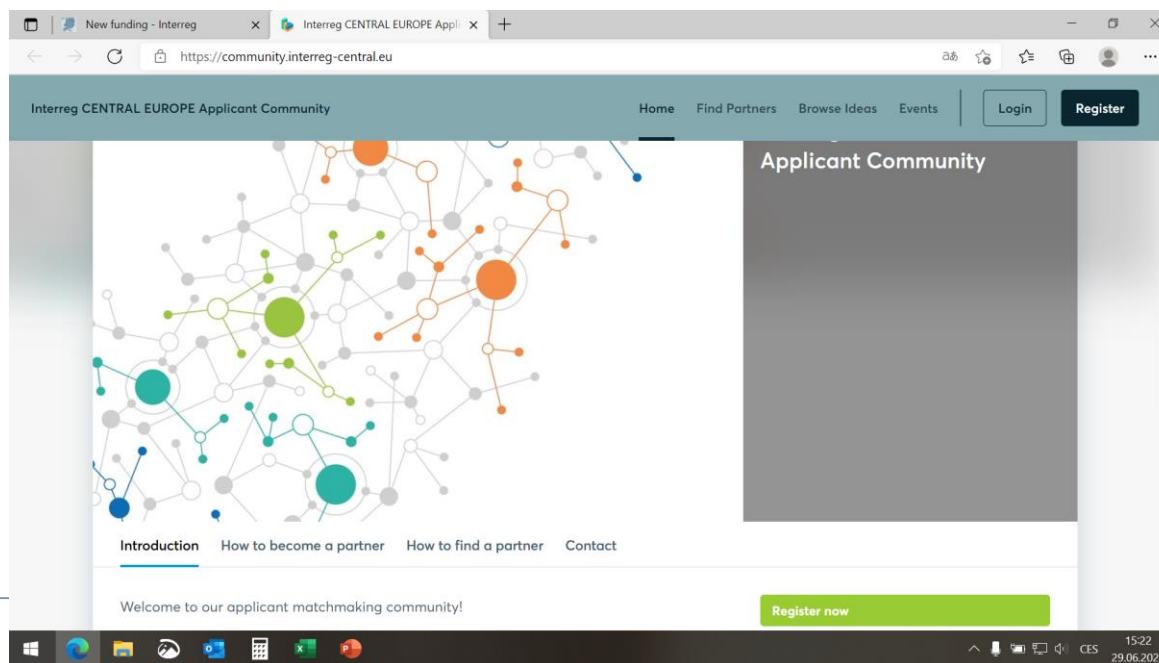
CALL SUPPORT AND DOCUMENTS

TRANSNATIONAL COOPERATION

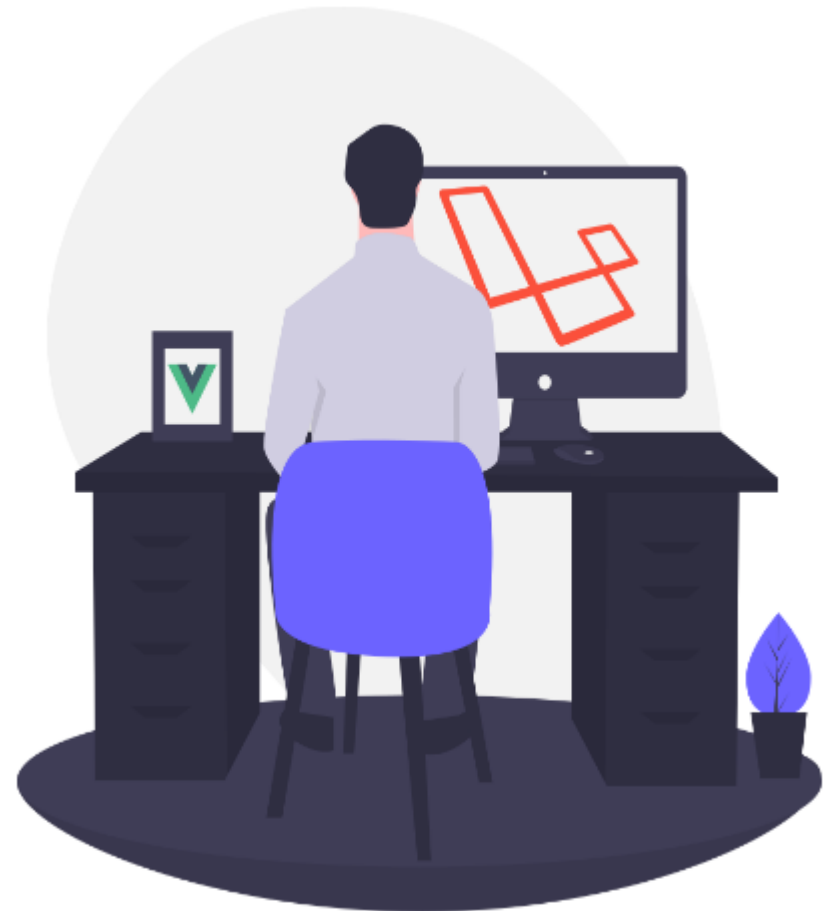
FAQS



In the meantime, we will support interested organisations in developing transnational project ideas and finding partners across central Europe. We are providing basic information and have launched a **brand new community for applicants** to develop transnational partnerships.



Applicant
Community
je e-platformou pro
matchmaking



565 Organisations found

Search 

SPECIFIC OBJECTIVE

FIELDS OF EXPERTISE

COUNTRY

ORGANISATION TYPE

ICT, Digital Services Climate Protection & Mitigation +1

SPECIFIC OBJECTIVE

1
17Actions
Association / Agency
Pamplona, Navarra, Spain

Fields of expertise [Creative Industries & Design](#)

SPECIFIC OBJECTIVE


Aalborg University
University
Aalborg, Nordjylland, Denmark

ICT, Digital Services [Renewable Energy & Energy Saving](#)

A
Aarti Strips Private Limited
Company
Biratnagar, Koshi, Nepal

[Creative Industries & Design](#)



47 Project ideas found

Search



PRIORITY



SPECIFIC OBJECTIVE



EXPERTISE NEEDED



ORGANISATION TYPE NEEDED



COUNTRY NEEDED

SmartCity with SmartOffice Solutions

SW Manufacturer with over 20 years of experience. References from various businesses, international certifications such as Pink Verify, Q4IT, ISO27000. As a Microsoft Gold Partner, we offer solutions for Modern workplace based on Microsoft platform.



Matej Polak

BDM at ALVAO (Brno, Czech Republic)

Priority

May 04, 2021

Smart Online Exam Maker

This service allow us to create and perform online exams for our students on our online platform.

Specific objective

Company / National public authority

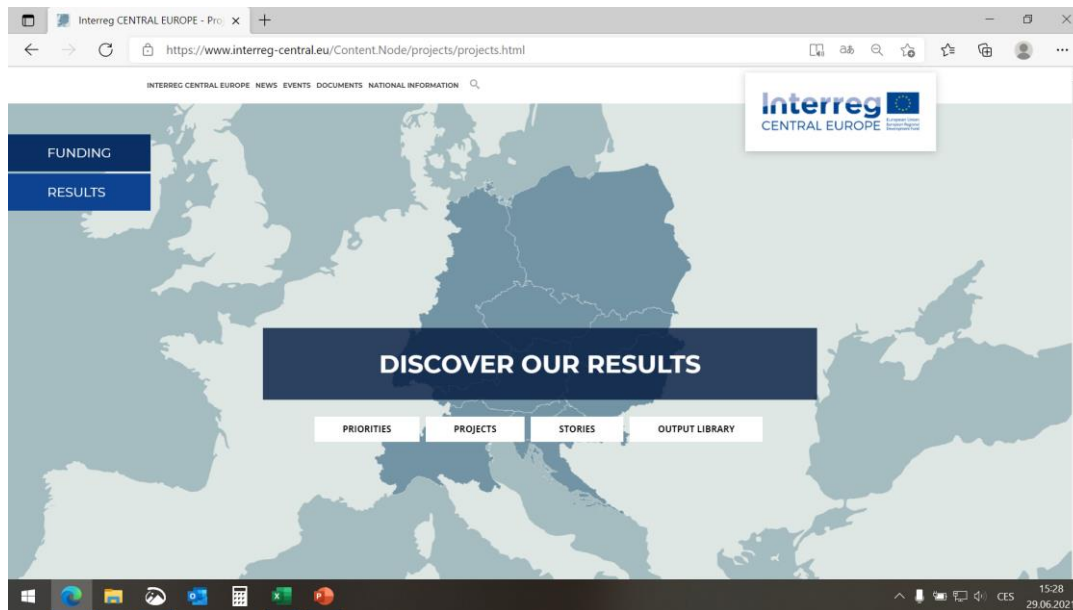


**Interreg CENTRAL EUROPE /
National Contact Point Czech
Republic**



VYHLEDÁVÁNÍ PARTNERŮ

- Vlastní síť partnerů (společně zapojeni i v jiných programech, např. Horizon 2020)
- Doporučení od stávajících kontaktů
- zapojení do diskusních skupin a členství (sociální sítě FB/LinkedIn, v asociacích, sdruženích, platformách, pracovních skupinách)
- Hledání relevantních partnerů na internetu dle klíčových slov
- Banner „RESULTS“ na webové stránce programu
-> v „PROJECTS“ - vše o projektech a kontakty na příjemce projektů



PROJECT PARTNERS

VÝZKUMNÝCH ORGANIZACÍ, Z.S.

CONTACT PERSON

MARIE KUBÁŇKOVÁ

MARIEKUBANKOVA@GMAIL.COM

FH OÖ FORSCHUNGSUND ENTWICKLUNGS GMBH

CONTACT PERSON

MARGARETHE ÜBERWIMMER

MARGARETHE.UEBERWIMMER@FH-STEYR.AT

INDUSTRIE S.R.L. - POLO MESAP

CONTACT PERSON

PAOLO DONDO

P.DONDO@ADVISOR.MESAP.IT

KATOWICKA SPECJALNA STREFA EKONOMICZNA SA

CONTACT PERSON

ŁUKASZ GÓRECKI

LGORECKI@SILESIA-AUTOMOTIVE.PL

ARK SVEUČILIŠTA URJELCI D.O.O.

CONTACT PERSON

MARIO VUKELIĆ

MARIO.VUKELIC@UNIRI.HR

CLUSTER MECHATRONIK & AUTOMATION MANAGEMENT GGMBH

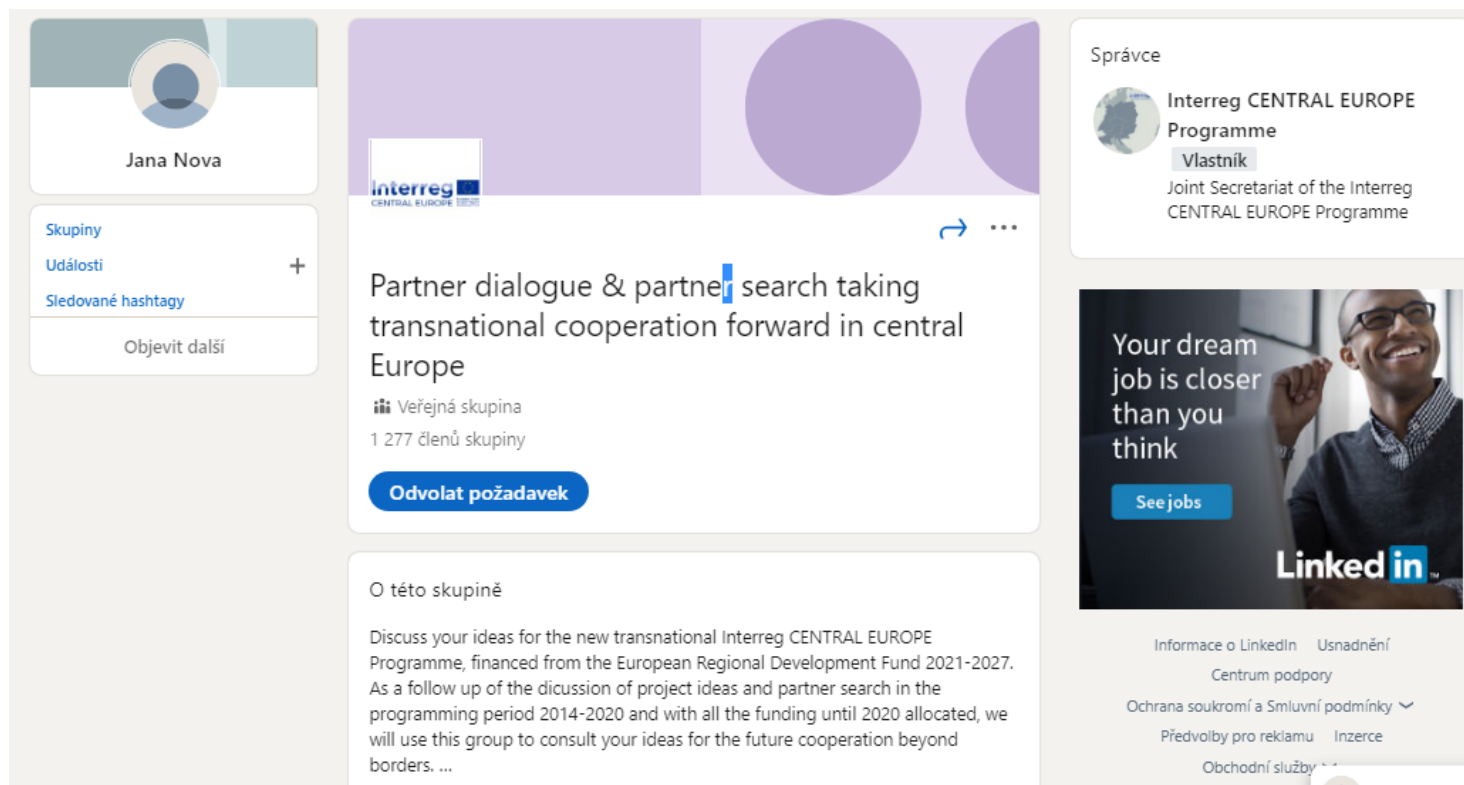
CONTACT PERSON

ANTONIA LIEBL

ANTONIA.LIEBL@CLUSTER-MA.DE



- LinkedIn komunita
- Partner dialogue & partner search taking transnational cooperation forward in central Europe | Groups | LinkedIn



The screenshot shows a LinkedIn group page for the 'Interreg CENTRAL EUROPE Programme'. The group is managed by the 'Joint Secretariat of the Interreg CENTRAL EUROPE Programme'. The main post is titled 'Partner dialogue & partner search taking transnational cooperation forward in central Europe' and is a public group with 1,277 members. The post content discusses the new transnational Interreg CENTRAL EUROPE Programme, financed from the European Regional Development Fund 2021-2027, and mentions the discussion of project ideas and partner search in the programming period 2014-2020. The page also features a sidebar with navigation options like 'Skupiny', 'Události', and 'Sledované hashtagy', and a right-hand panel with a job advertisement for 'Your dream job is closer than you think' and various utility links.



- Applicant Community na b2match platformě>>>
 - ✓ stálé prostředí pro potřeby permanentně aktivní komunity
 - ✓ registrovaní uživatelé zde budou moci sdílet své projektové náměty, požadavky na partnerství, atd.
 - ✓ omezený počet účastníků (cca 3000), dle aktivity
 - ✓ registrace zdarma, ale vzhledem k omezenému počtu účastníků budou dlouhodobě neaktivní členové vyloučeni
 - ✓ umožní nadále udržování sítě LinkedIn, včetně správy veřejné skupiny určené pro vyhledávání partnerů; tato by případně mohla být přes gateway spojena s platformou b2match

Průvodní AKCE

=> prozatím hybridní tj. s osobní účastí omezeného počtu osob v kombinaci s online přenosem a připojením dalších účastníků (např. nadnárodní event k před-ohlášení 1.výzvy)

Národní kontaktní místa - spolupracují navzájem tj., někdy i pomoc při hledání partnerů



PŘÍPRAVA 2021-2027: POSTUP IV.

Neformální předložení návrhu
IP EC

2. polovina února 2021

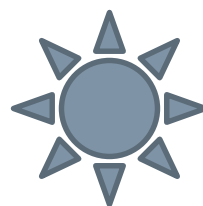
červen 2021

konečná verze v_5 IP CENTRAL
EUROPE 2021-2027

Formální odevzdání IP EC
Před-ohlášení 1.výzvy

září 2021

Říjen 2021



1. výzva
(4-6 týdnů)

Uzavření 1.výzvy (prosinec '21)



TAKING COOPERATION FORWARD

20

20

Interreg CE Program 2021-2027 /verze v_5/

P1 - Spolupracovat na inteligentnější střední Evropě

SC 1.1 - Posílení inovačních kapacit

SC 1.2 - Rozvoj dovedností pro inteligentní specializaci, průmyslovou transformaci a podnikání

P2 - Spolupracovat na ekologičtější střední Evropě

SC 2.1 - Podpora energetické transformace ke klimaticky neutrální SE

SC 2.2 - Zvětšování odolnosti vůči rizikům spojeným s klimatickými změnami

SC 2.3 - Podpora přechodu na oběhové hospodářství

SC 2.4 - Ochrana životního prostředí

SC 2.5 - Ekologizace městské mobility

P3 - Spolupracovat na lépe propojené střední Evropě

SC 3.1 - Zlepšení dopravních spojení venkovních a okrajových regionů

P4 - Zlepšení správy pro spolupráci ve střední Evropě

SC 4.1 - Posílení správy pro integrovaný územní rozvoj

Přehled neúplného výčtu aktivit jednotlivých SC je v IP CENTRAL EUROPE a také v jeho netechnickém shrnutí!!!



Interreg CE Program 2021-2027 /verze v_5/

P1 - Spolupracovat
na inteligentnější
střední Evropě

SC 1.1 - Posílení
inovačních kapacit

SC 1.2 - Rozvoj
dovedností pro
inteligentní
specializaci,
průmyslovou
transformaci
a podnikání

- *Zelená ekonomika, bio-ekonomika*
- Průmysl 4.0, robotizace, digitální technologie, klíčové technologie
- Kulturní a tvůrčí odvětví průmyslu
- Inovace ve zdravotnictví/cké péči
- Stříbrná ekonomika, sociální inovace
- Přenos technologií a inovací malým a středním podnikům
- Mezuregionální partnerství v hodnotových řetězcích
- Nové režimy financování inovací

- *Dovednosti pro odvětví s vazbou na inteligentní specializaci, např. průmysl 4.0, digitalizaci, zdravotní péči a zelenou, bio-a stříbrnou ekonomiku, CCI, udržitelný turismus)...*
- Budování kapacit a institucionální vzdělávání pro inteligentní specializaci
- Sladění dovedností s potřebami trhu práce v regionech s průmyslovou a digitální transformací
- Kompetence pro řízení inovací v MSP a podnikání, vč. sociálního podnikání
- Vyvažování regionálních (městské vs. venkovské oblasti) rozdílů v lidském kapitálu a v důsledku odlivu mozků



Interreg CE Program 2021-2027

P2 - Spolupracovat na ekologičtější střední Evropě

SC 2.1 - Podpora energetické transformace ke klimaticky neutrální SE

SC 2.2 - Zvětšování odolnosti vůči rizikům spojeným s klimatickými změnami

SC 2.3 - Podpora přechodu na oběhové hospodářství

- *Inteligentní integrace uhlíkově neutrálních řešení napříč odvětvími*
- Výroba a využití energie z obnovitelných zdrojů
- Energetická účinnost budov a veřejných infrastruktur
- Snížení emisí skleníkových plynů z průmyslových výrobních procesů
- Energetické plánování na místní a regionální úrovni
- Řízení energií na základě poptávky a změna chování
- Režimy financování pro energetickou účinnost a investice do energie z obnovitelných zdrojů
- Řešení nedostatku energií

- *Odolnost vůči klimatickým změnám a adaptační opatření*
- Klimaticky odolné krajinné a městské plánování
- Odolnost vůči extrémnímu počasí a souvisejícímu nebezpečí (srážky, záplavy, sesuvy půdy, teplo, sucho, nedostatek vody, požáry atd.)
- Rizika - jejich uvědomování si, předcházení a řízení
- Socioekonomické a se zdravím související dopady klimatických změn

- *Předcházení vzniku odpadů a nakládání s ním, recyklace a využití zdrojů a surovin*
- Opravy a opětovné použití
- Hodnotové řetězce oběhového hospodářství
- Čisté výrobní procesy a systémy s uzavřenou smyčkou
- Udržitelný design výrobků (např. ekodesign) a vývoj produktů
- Změny chování výrobců, spotřebitelů, veřejných zadavatelů atd.



Interreg CE Program 2021-2027 /verze v_5/

P2 -
Spolupracova
t na
ekologičtější
střední
Evropě

SC 2.4 -
Ochrana
životního
prostředí

SC 2.5 -
Ekologizace
městské
mobility

- *Zachování a obnova biologické rozmanitosti vč. městských zelených (ekolog.významu) oblastí*
- Ochrana přírodního dědictví, ekosystémů a cenných oblastí vč. Natura 2000
- Snížení znečištění životního prostředí (ovzduší, voda, půda, hluk, světlo atd.) a dopady na lidské zdraví
- Integrované environmentální řízení a udržitelné využívání přírodních zdrojů
- Udržitelné hospodaření s půdou a územní plánování
- Ekosystémové služby (např. výroba potravin a vody, čisté ovzduší, rekreační přínosy)
- Obnova narušených ekosystémů
- Udržitelný cestovní ruch a zhodnocení přírodního dědictví

- *Plánování udržitelné městské mobility*
- Kvalita a účinnost ekologicky zaměřených služeb městské veřejné dopravy
- Inteligentní řízení dopravy a mobility, včetně řešení dojíždění
- Propojení městských a příměstských oblastí šetrná vůči životnímu prostředí
- Udržitelná multimodální řešení týkající se městské přepravy nákladů v městských oblastech a v logistice (včetně "poslední míle")
- Dopravní zácpy ve městech
- Emise skleníkových plynů a znečišťujících látek (kvalita ovzduší) v důsledku městské dopravy
- Dostupnost městské veřejné dopravy pro seniory a znevýhodněné osoby



Interreg CE Program 2021-2027 /verze v_5/

P3 - Spolupracovat
na lépe propojené
střední Evropě

SC 3.1 - Zlepšení
dopravních spojení
venkovních a
okrajových regionů

- Regionální osobní doprava reagující na poptávku a flexibilní regionální přeprava cestujících
- Dostupnost venkovských a odlehlých oblastí a jejich propojení s hlavními dopravními koridory EU
- Odstranění překážek v dopravě a problematických míst v okolí hranic či nad rámec těchto oblastí
- Strategická regionální doprava a územní plánování
- Multimodální nákladní doprava a logistické řetězce ve venkovských a okrajových oblastech

P4 - Zlepšení
správy pro
spolupráci ve
střední Evropě

SC 4.1 - Posílení
správy pro
integrováný
územní rozvoj

- Zmenšování administrativních překážek, lepší tvorba politik a spolupráce přesahující hranice
- Participativní rozhodovací procesy (např. zapojení občanů)
- Víceúrovňová a víceodvětvová správa mezi oblastmi s funkčními vazbami přesahujícími hranice
- Strategie integrovaného územního rozvoje (např. týkající se demografických změn, veřejných služeb včetně zdravotnictví)
- Digitální správa



- Zdroje programu (tbc) => 222 mil. EUR ERDF (z celkových 278 mil. EUR rozpočtu) ze zdrojů 206 mil. EUR ERDF pro projekty

1. Cooperating for a smarter central Europe	30%
2. Cooperating for a greener central Europe	50%
3. Cooperating for a better connected central Europe	10%
4. Improving governance for cooperation in central Europe	10%

- Dotované jsou tradičně způsobilé výdaje:
Mzdy, Administrativní (režijní) výdaje, Cestovní výdaje, Vybavení, Externí služby, Infrastruktura a práce

- V ČR bude certifikovat výdaje Centrum pro regionální rozvoj ČR, bezplatně
- Reportovací období obvykle pololeté, se zpětným proplácením výdajů
- /Rozsah rozpočtu příjemců z ČR:
od 25 tis. EUR do 1 mil. EUR
medián = cca 150 tis. EUR



- Horní lišta:



NEWS, EVENTS, DOCUMENTS, NATIONAL INFORMATION

- EVENTS: plánované akce, ale také PAST EVENTS - prezentace z předešlých akcí pro žadatele výzev
- DOCUMENTS: programový dokument, Aplikační manuál - pro žadatele, Implementační manuál - pro příjemce
- NATIONAL INFORMATION - link na národní webové stránky
- YOUTUBE videa → výukové (např. eMS vkládání údajů), upoutávky

- Dolní lišta

CONTACTS JOBS & TENDERS DATA PROTECTION IMPRINT ANTI-FRAUD CENTRAL EUROPE 2007-2013

- CONTACTS → členové Monitorovacího výboru, Kontaktní místa
- JOBS & TENDERS → výběrová řízení, např. na *hodnotitele kvality projektů*

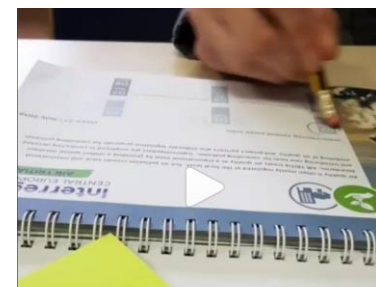
[Kampaň >>> www.interreg-central.eu/cooperationiscentral](http://www.interreg-central.eu/cooperationiscentral)



Story blog na webstránce programu



LinkedIn
Projekty - novinky o pořádání akcí, Partner search



Instagram
Plánování akcí



Facebook
příspěvky - důležité momenty realizace projektů



Twitter
Příspěvky o projektech - zajímavosti z realizace



- 1 dokument pro žadatele i příjemce = **Programme Manual**
⇒ v interaktivním formátu, a menší rozsah (klíčové údaje), vydání v říjnu
- **Pravidla způsobilosti výdajů** minimálně stanovovány programem, spíše budou kopírovat znění nařízení
- **Proplácení výdajů** → na základě certifikátů o ověření kontrolorem, ponechány 6-měsíční reportovací období
- „real-time“ monitoring, „fitness check“ (1-2 review na projekt), Periodic progress reports (max. 3 za život projektu)
- **Přípravné výdaje** ponechání paušálu, výše 17.500 EUR (14.000 EUR ERDF)

Mzdové výdaje → Ponechat 20 % (z ostatních přímých nákladů) jednotnou sazbu na úrovni PP

Administrativní výdaje → Ponechat 15 % (z mezd) jednotnou sazbu a neumožnit žádnou jinou alternativu

Cestovní výdaje a ubytování → % z mezd, podle dosavadního mediánu v období 2014-2020, např. ČR pravděpodobně 7%



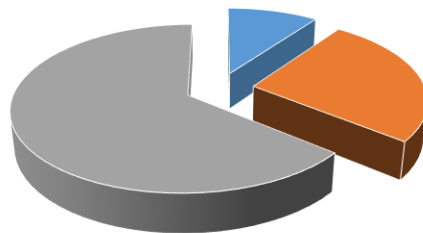
Skutečné výdaje -> program se přiklání k řešení, kdy je nabídnuta pouze jedna možnost nárokování mzdových výdajů, protože mnoho možností je matoucích a riziko je vyšší



Pevná % sazba úvazku / měsíc
(vč. 100 % t.j. plný úvazek)

Důvody pro výběr pevné % sazby / měsíc

- Výsledky průzkumu



- 20 % paušál
- metoda 1.720 hodin
- pevně stanovené %

- Bezproblémová zkušenost 2014-2020 s touto metodou
- Metoda doporučena Interact-em a zřejmě bude upřednostněna i mnoha jinými Interreg programy





Ministerstvo pro místní rozvoj
Odbor evropské územní spolupráce

Letenská 3, Praha

nadnarodni@mmr.cz

www.dotaceEU.cz / Programové období 2014-2020 / Programy
/ Programové období 2021-2027 / Programy

[@Interreg_CZ](https://www.instagram.com/interreg_cz)

+420 731 628 385 Stella Horváthová



www.interreg-central.eu



info@interreg-central.eu



[facebook.com/InterregCE](https://www.facebook.com/InterregCE)



twitter.com/InterregCE, [@Interreg_CZ](https://twitter.com/Interreg_CZ)



[Linkedin.com/in/interregce](https://www.linkedin.com/in/interregce)



[youtube.com/interregcentraleurope](https://www.youtube.com/interregcentraleurope)

[#cooperationiscentral](https://www.instagram.com/cooperationiscentral)

