



## PŘIJÍMACÍ ŘÍZENÍ PRO AKADEMICKÝ ROK 2024/2025

*Přijímací zkouška studijní program: Učitelství geografie pro SŠ*

---

1. Vysvětlete následující pojmy:

[15b.]

*Litosféra*

*Kryosféra*

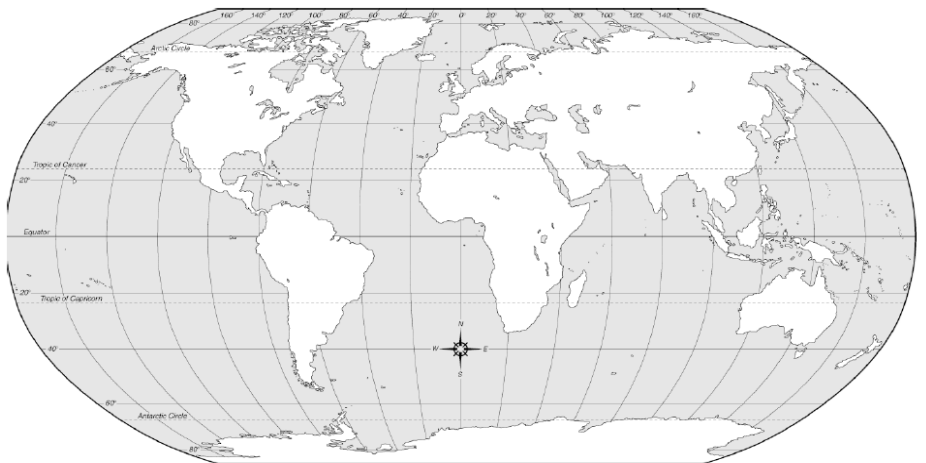
*Eroze půdy*

*Jižní oceán*

*Biom*

2. Definujte **průtok**, napište, jak se označuje a v jakých jednotkách se udává. Vyjmenujte alespoň 3 metody určování průtoků a uveďte, jaké přístroje se k měření průtoků používají: [9b.]

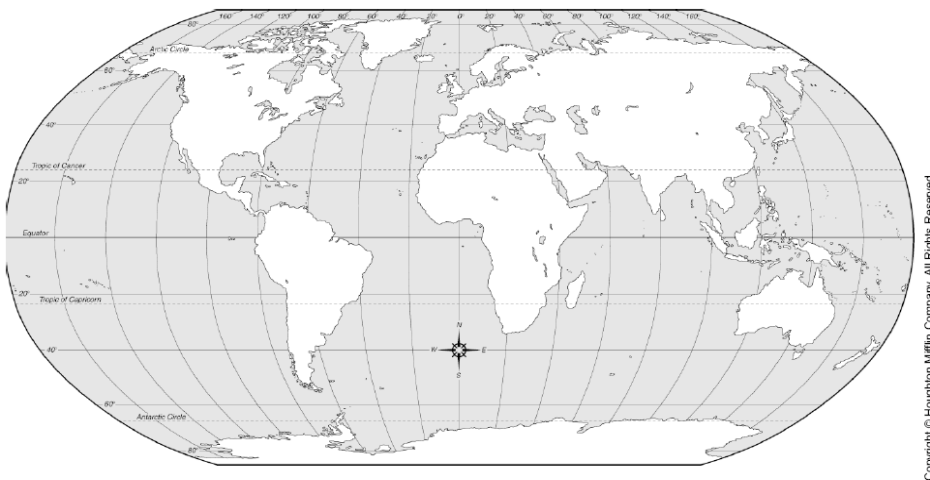
3. Charakterizujte polohu a **typy rozhraní Africké litosférické desky** – vyznačení hranice desky ve vazbě k obrysu kontinentu, popsané sousední desky a typy rozhraní se sousedními deskami. [10b.]



4. Charakterizujte pasáty a zakreslete schéma jejich proudění do níže uvedené mapy. [8 b.]

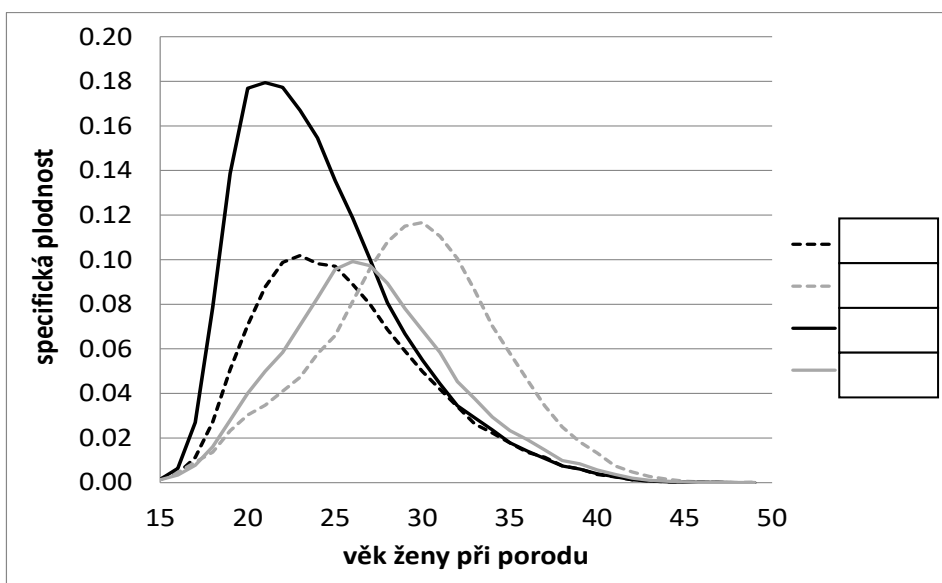
[8 b.]

Pasáty =



5. Doplňte do rámečků ke křivkám specifických plodností České republiky roky 1991, 1996, 2001, 2011 [8 b.]

[8 b.]

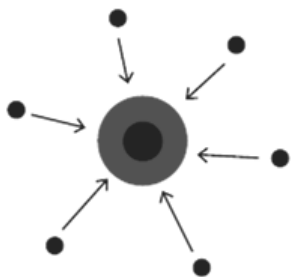


6. K obrázkům a) – d) přiřadte pojmy:

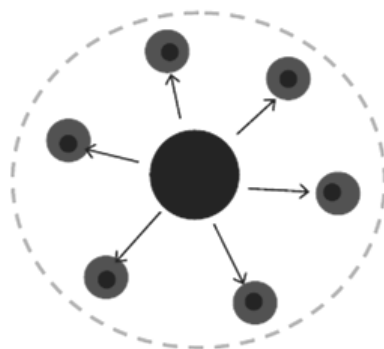
[8 b.]

desurbanizace, reurbanizace, suburbanizace, urbanizace

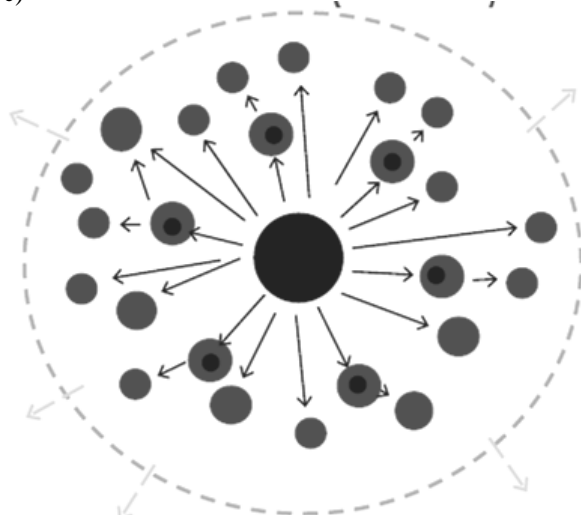
a)



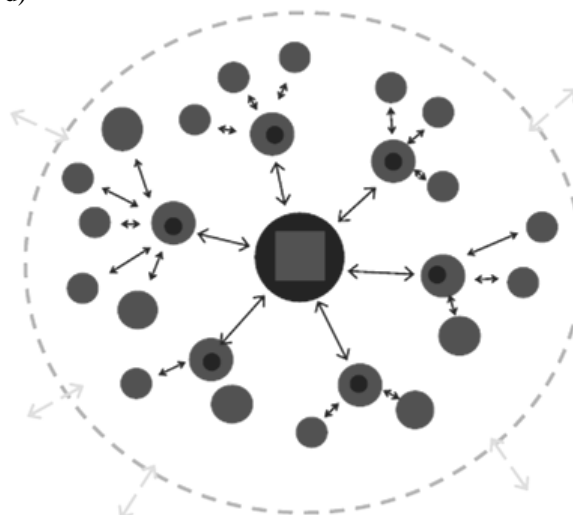
b)



c)



d)



7. Vysvětlete následující pojmy s využitím odborné geografické terminologie:

[4b.]

*Klastr (cluster)*

*globalizace*

8. Charakterizujte hlavní **oblasti ložisek a těžby** níže uvedených **nerostných surovin** (u každé suroviny minimálně 3 oblasti, které náleží k nejvýznamnějším na světě):  
[15b.]

**Ropa**

**Černé uhlí**

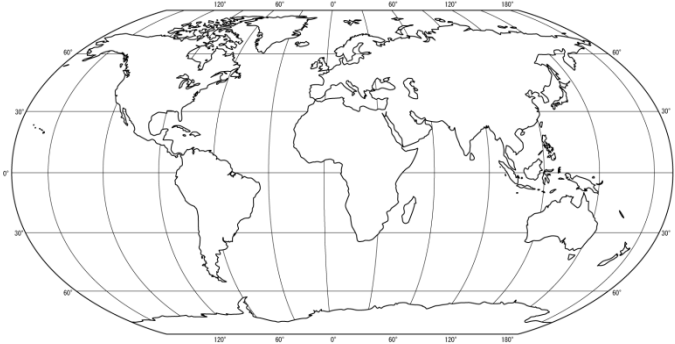
**Uranová ruda**

9. Charakterizuje hlavní funkce **vodních nádrží ve světě**, které plní a u každé funkce uveďte alespoň 1 konkrétní příklad vodní nádrže (za každou funkci 1 bod, maximálně 8). [8 b.]

9. Popište **geobiom stepí** – podmínky - teploty, srážky, rostlinstvo, živočišstvo, typické geomorfologické procesy, místa výskytu na Zemi:

[15b.]

1. rozšíření – lokalizace včetně vyznačení do mapy



2. typické klimatické charakteristiky – srážkové úhrny, průměrné teploty apod.

3. typické geomorfologické procesy

4. typické pedogenetické (půdní) procesy a půdní typy

5. typická biota (flóra a fauna)

6. Typické socioekonomické aktivity, potenciál území